

**UCHWAŁA NR VIII/63/2024
RADY MIEJSKIEJ W BARCINIE**



Signed by /
Podpisano przez:
Agnieszka Edyta
Sulecka
Date / Data:
2024-12-03 07:26

z dnia 28 listopada 2024 r.

**w sprawie wyrażenia zgody na sprzedaż lokali stanowiących własność Gminy
Barcin**

Na podstawie art. 18 ust. 2 pkt 9 lit. a ustawy z dnia 8 marca 1990 r. o samorządzie gminnym (Dz. U. z 2024 r., poz. 1465 z późn. zm.)^[1], art. 13 ust. 1 i art. 37 ust. 1 ustawy z dnia 21 sierpnia 1997 r. o gospodarce nieruchomościami (Dz. U. z 2024 r., poz. 1145 z późn. zm.)^[2], uchwala się, co następuje:

§ 1. 1. Wyraża się zgodę na sprzedaż prawa własności lokali mieszczących się w budynku przy ul. Żnińskiej 21 w Barcinie wraz z pomieszczeniami przynależnymi oraz udziałami w gruncie stanowiącym działkę nr 60, obręb ewidencyjny nr 2 miasta Barcin, dla której w Sądzie Rejonowym w Szubinie prowadzona jest księga wieczysta nr BY1U/00035548/2:

- 1) lokalu mieszkalnego nr 1 o powierzchni użytkowej 57,88 m² (udział w gruncie 7626/58266);
- 2) lokalu mieszkalnego nr 5 o powierzchni użytkowej 38,93 m² (udział w gruncie 4248/58266);
- 3) lokalu użytkowego nr 12 o powierzchni użytkowej 38,75 m² (udział w gruncie 3875/58266);

2. Rzuty pomieszczeń lokali ujętych w ust. 1 pkt 1 - 3 stanowią załączniki graficzne Nr 1 - Nr 5 do niniejszej uchwały.

§ 2. Wykonanie uchwały powierza się Burmistrzowi Barcina.

§ 3. Uchwała wchodzi w życie z dniem podjęcia.

Przewodnicząca
Rady Miejskiej

Agnieszka Sulecka

^[1] Zmiany tekstu jednolitego wymienionej ustawy zostały ogłoszone w Dz. U. z 2024 r., poz. 1572.

^[2] Zmiany tekstu jednolitego wymienionej ustawy zostały ogłoszone w Dz. U. z 2024 r., poz. 1222.

INWENTARYZACJA RZUT PARTERU 1 : 100

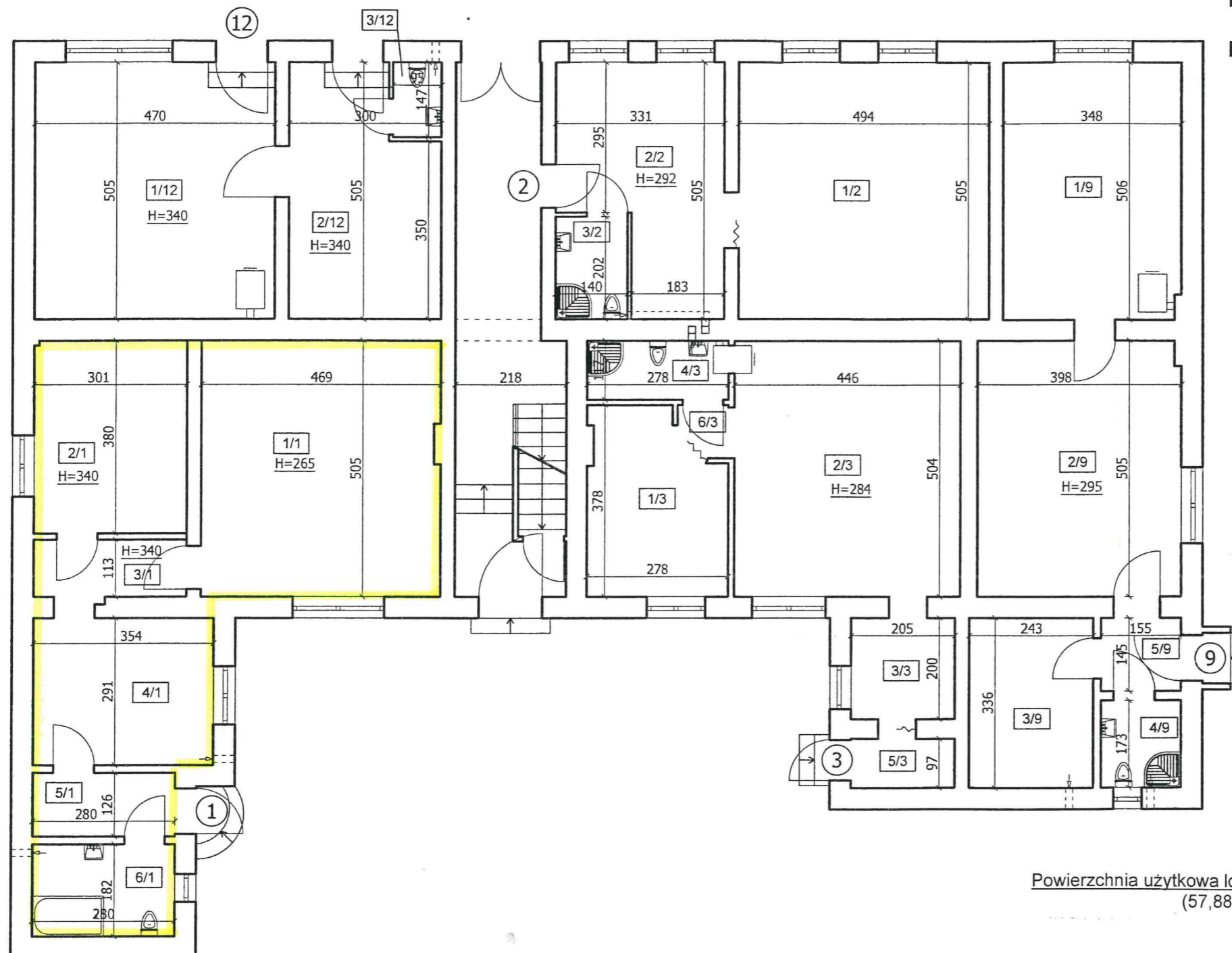
BUDYNEK ZLOKALIZOWANY W BARCINIE
PRZY UL. ŻNIŃSKIEJ 21
NA DZIAŁCE NR 60

IDENTYFIKATOR DZIAŁKI 041901_4.0002.60

IDENTYFIKATOR BUDYNKU: 041901_4.0002.244_BUD

UWAGA

Powierzchnie użytkowe lokali i pomieszczeń przynależnych do lokali obliczono zgodnie z PN-ISO 9836:2022-07 wersja polska „Właściwości użytkowe w budownictwie. Określanie i obliczanie wskaźników powierzchniowych i kubaturowych”, z uwzględnieniem zasad podanych w Rozporządzeniu Ministra Rozwoju z dnia 11 września 2020 r. w sprawie szczegółowego zakresu i formy projektu budowlanego (Dz. U. z 2022 r., poz. 1679 ze zmianami)



Zestawienie pomieszczeń lokalu mieszkalnego nr 1

oznaczenie	pomieszczenie	powierzchnia użytkowa (m ²)
1/1	pokój	23,68
2/1	pokój	11,44
3/1	przedpokój	3,81
4/1	kuchnia	10,30
5/1	korytarz	3,53
6/1	łazienka z WC	5,12
	razem	57,88

Zestawienie pomieszczeń przynależnych do lokalu mieszkalnego nr 1

oznaczenie	pomieszczenie	powierzchnia użytkowa (m ²)
1/PW1	piwnica	11,42
2/PW1	piwnica	6,96
	razem	18,38

Powierzchnia użytkowa lokalu mieszkalnego nr 1 i pomieszczeń przynależnych do lokalu
(57,88 + 18,38) m² = **76,26 m²**

INWENTARYZACJA RZUT PIWNIC 1 : 100

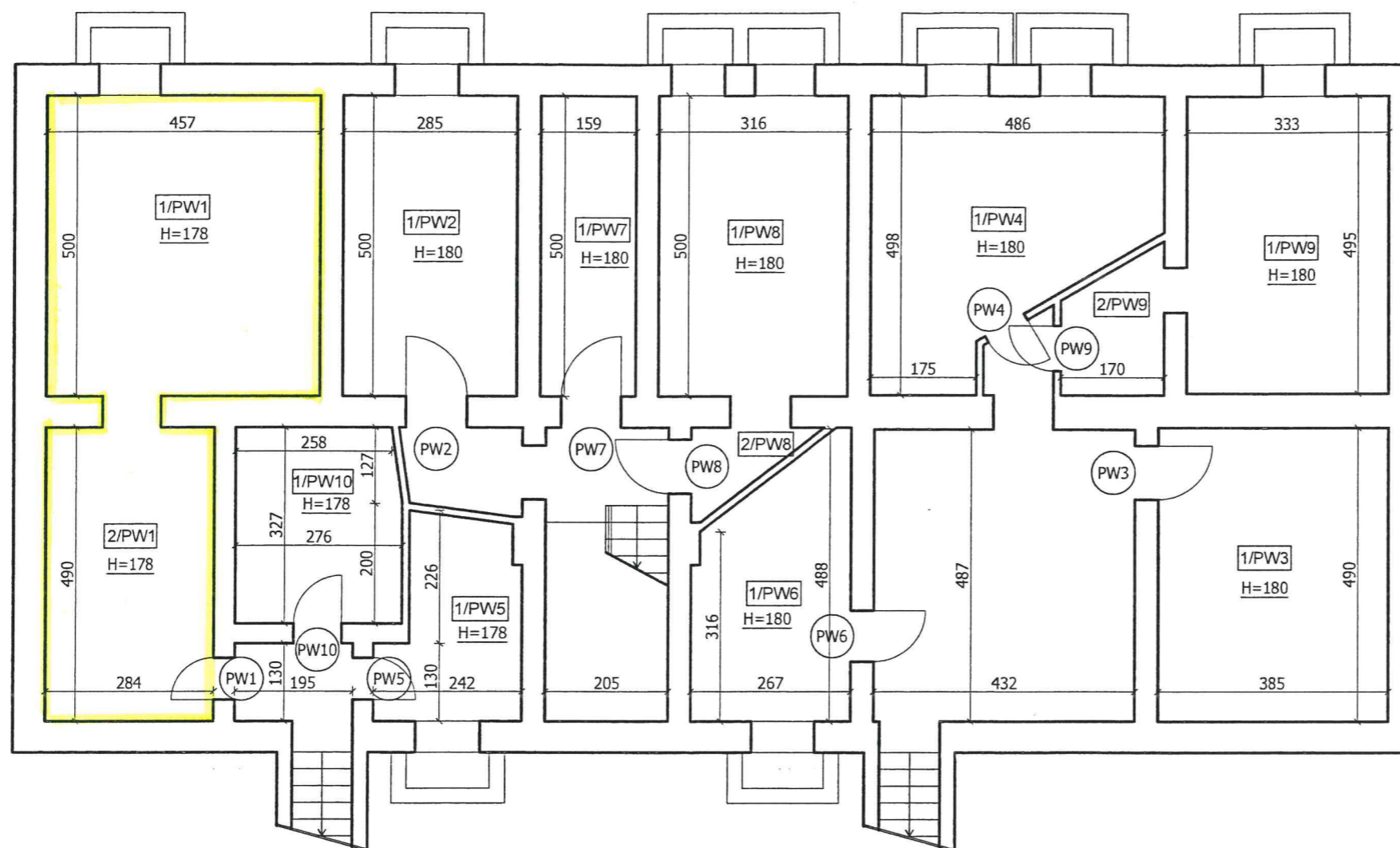
BUDYNEK ZLOKALIZOWANY W BARCINIE
PRZY UL. ŻNIŃSKIEJ 21
NA DZIAŁCE NR 60

IDENTYFIKATOR DZIAŁKI 041901_4.0002.60

IDENTYFIKATOR BUDYNKU: 041901_4.0002.244_BUD

UWAGA

Powierzchnie użytkowe lokali i pomieszczeń przynależnych do lokali obliczono zgodnie z PN-ISO 9836:2022-07 wersja polska „Właściwości użytkowe w budownictwie. Określanie i obliczanie wskaźników powierzchniowych i kubaturowych”, z uwzględnieniem zasad podanych w Rozporządzeniu Ministra Rozwoju z dnia 11 września 2020 r. w sprawie szczegółowego zakresu i formy projektu budowlanego (Dz. U. z 2022 r., poz. 1679 ze zmianami)



Zestawienie pomieszczeń przynależnych do lokalu mieszkalnego nr 1

oznaczenie	pomieszczenie	powierzchnia użytkowa (m ²)
1/PW1	piwnica	11,42
2/PW1	piwnica	6,96
	razem	18,38

INWENTARYZACJA RZUT I PIĘTRA 1 : 100

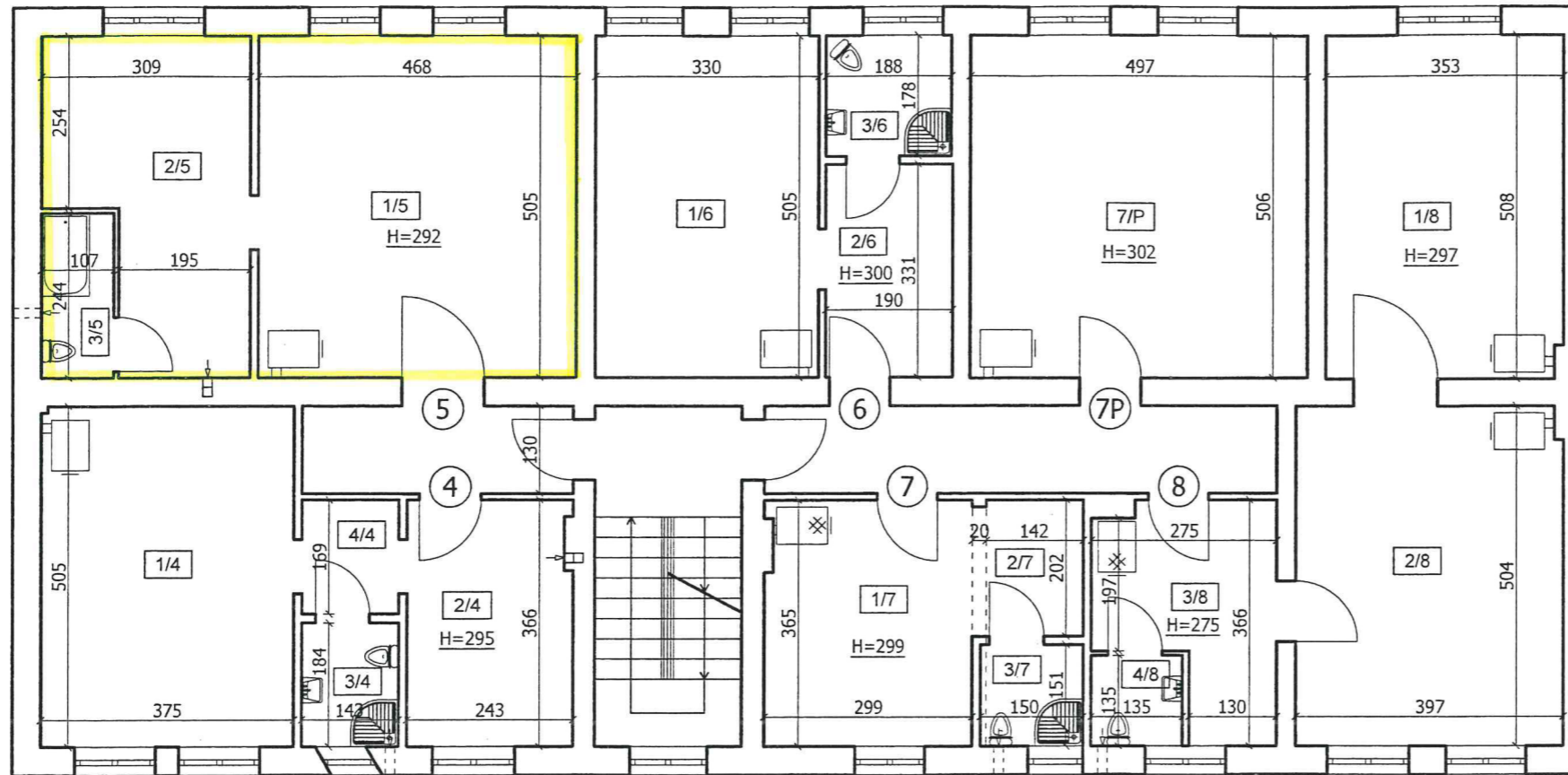
BUDYNEK ZLOKALIZOWANY W BARCINIE
PRZY UL. ŻNIŃSKIEJ 21
NA DZIAŁCE NR 60

IDENTYFIKATOR DZIAŁKI 041901_4.0002.60

IDENTYFIKATOR BUDYNKU: 041901_4.0002.244_BUD

UWAGA

Powierzchnie użytkowe lokali i pomieszczeń przynależnych do lokali obliczono zgodnie z PN-ISO 9836:2022-07 wersja polska „Właściwości użytkowe w budownictwie. Określanie i obliczanie wskaźników powierzchniowych i kubaturowych”, z uwzględnieniem zasad podanych w Rozporządzeniu Ministra Rozwoju z dnia 11 września 2020 r. w sprawie szczegółowego zakresu i formy projektu budowlanego (Dz. U. z 2022 r., poz. 1679 ze zmianami)



Zestawienie pomieszczeń lokalu mieszkalnego nr 5

oznaczenie	pomieszczenie	powierzchnia użytkowa (m ²)
1/5	pokój	23,64
2/5	kuchnia	12,71
3/5	łazienka z WC	2,58
	razem	38,93

Zestawienie pomieszczeń przynależnych do lokalu mieszkalnego nr 5

oznaczenie	pomieszczenie	powierzchnia użytkowa (m ²)
1/PW5	piwnica	3,55

Powierzchnia użytkowa lokalu mieszkalnego nr 5 i pomieszczenia przynależnego do lokalu
(38,93 + 3,55) m² = **42,48 m²**

INWENTARYZACJA RZUT PIWNIC 1 : 100

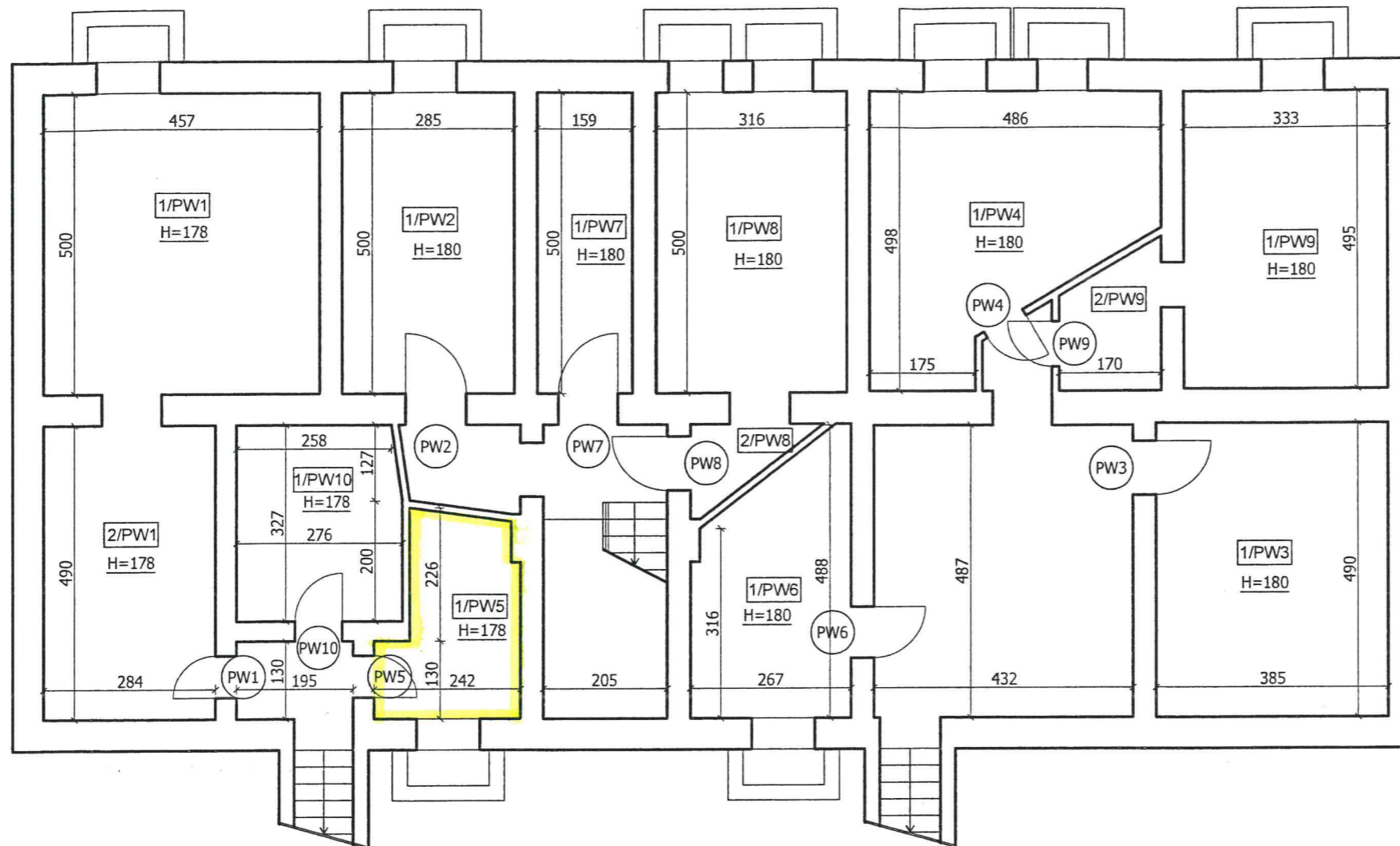
BUDYNEK ZLOKALIZOWANY W BARCINIE
PRZY UL. ŻNIŃSKIEJ 21
NA DZIAŁCE NR 60

IDENTYFIKATOR DZIAŁKI 041901_4.0002.60

IDENTYFIKATOR BUDYNKU: 041901_4.0002.244_BUD

UWAGA

Powierzchnie użytkowe lokali i pomieszczeń przynależnych do lokali obliczono zgodnie z PN-ISO 9836:2022-07 wersja polska „Właściwości użytkowe w budownictwie. Określanie i obliczanie wskaźników powierzchniowych i kubaturowych”, z uwzględnieniem zasad podanych w Rozporządzeniu Ministra Rozwoju z dnia 11 września 2020 r. w sprawie szczegółowego zakresu i formy projektu budowlanego (Dz. U. z 2022 r., poz. 1679 ze zmianami)



pomieszczenie przynależne do lokalu mieszkalnego nr 5

oznaczenie	pomieszczenie	powierzchnia użytkowa (m ²)
1/PW5	piwnica	3,55

INWENTARYZACJA RZUT PARTERU 1 : 100

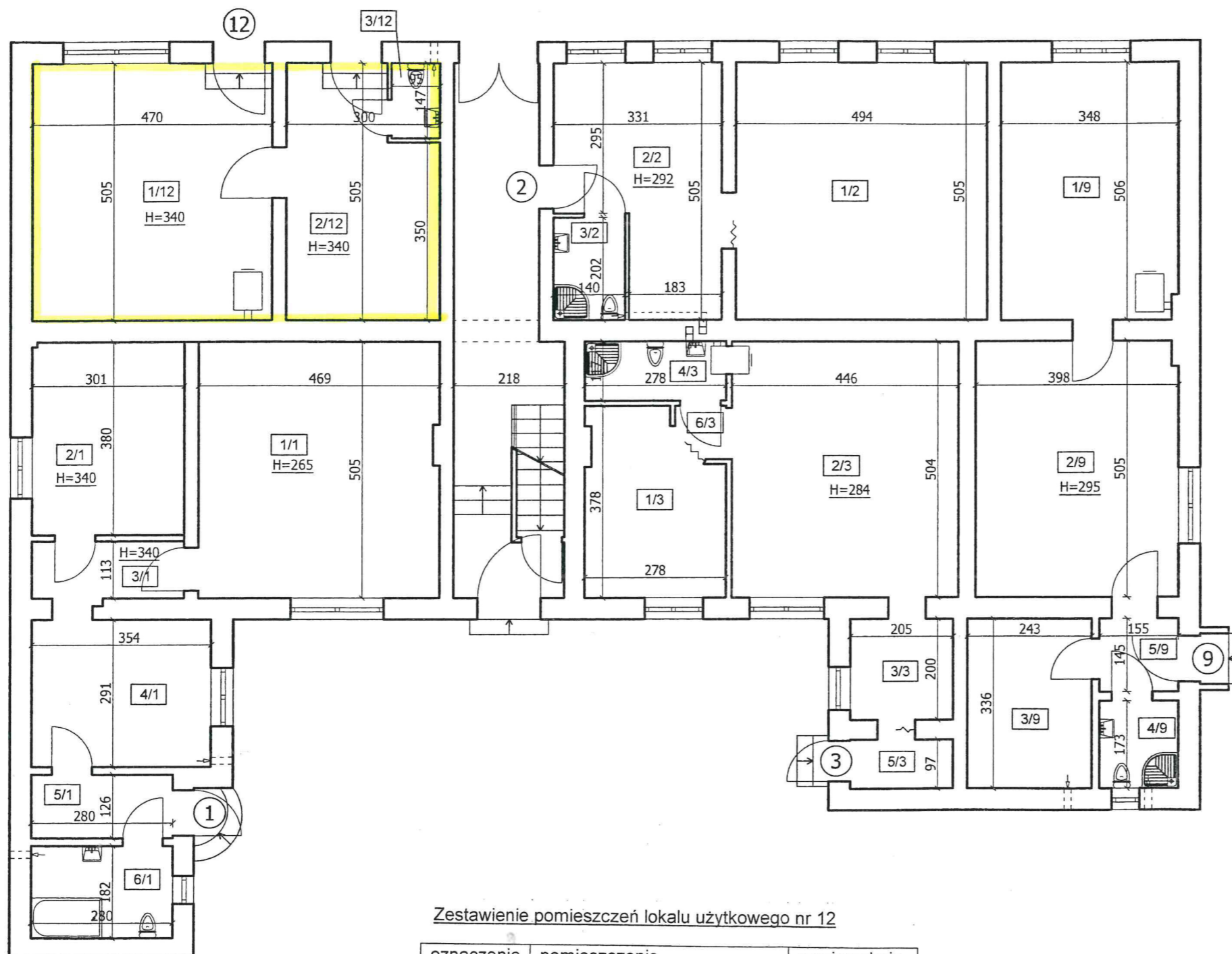
BUDYNEK ZLOKALIZOWANY W BARCINIE
PRZY UL. ŻNIŃSKIEJ 21
NA DZIAŁCE NR 60

IDENTYFIKATOR DZIAŁKI 041901_4.0002.60

IDENTYFIKATOR BUDYNKU: 041901_4.0002.244_BUD

UWAGA

Powierzchnie użytkowe lokali i pomieszczeń przynależnych do lokali obliczono zgodnie z PN-ISO 9836:2022-07 wersja polska „Właściwości użytkowe w budownictwie. Określanie i obliczanie wskaźników powierzchniowych i kubaturowych”, z uwzględnieniem zasad podanych w Rozporządzeniu Ministra Rozwoju z dnia 11 września 2020 r. w sprawie szczegółowego zakresu i formy projektu budowlanego (Dz. U. z 2022 r., poz. 1679 ze zmianami)



Zestawienie pomieszczeń lokalu użytkowego nr 12

oznaczenie	pomieszczenie	powierzchnia użytkowa (m ²)
1/12	pomieszczenie użytkowe	23,74
2/12	pomieszczenie użytkowe	13,61
3/12	WC	1,40
	razem	38,75

UZASADNIENIE

Lokale przeznaczone do sprzedaży, oznaczone numerami 1 i 5 (lokale mieszkalne) oraz numerem 12 (lokal użytkowy) położone są w budynku przy ul. Żnińskiej 21 w Barcinie, usytuowanym na terenie działki nr 60, obręb ewidencyjny nr 2 miasta Barcin, stanowiącej własność Gminy Barcin.

Przedmiotowe lokale nie są użytkowane, istnieje zatem możliwość ich zbycia w drodze przetargu.

W związku z powyższym podjęcie niniejszej uchwały uważa się za zasadne.