

Projekt

**UCHWAŁA NR
RADY MIEJSKIEJ W BARCINIE**

z dnia 2026 r.

**w sprawie wyrażenia zgody na sprzedaż lokali mieszkalnych stanowiących
własność Gminy Barcin**

Na podstawie art. 18 ust. 2 pkt 9 lit. a ustawy z dnia 8 marca 1990 r. o samorządzie gminnym (Dz. U. z 2025 r., poz. 1153 z późn. zm.)^[1], art. 13 ust. 1 i art. 37 ust. 1 ustawy z dnia 21 sierpnia 1997 r. o gospodarce nieruchomościami (Dz. U. z 2026 r., poz. 399), uchwała się, co następuje:

§ 1. 1. Wyraża się zgodę na sprzedaż lokali mieszkalnych stanowiących własność Gminy Barcin wraz z pomieszczeniami przynależnymi oraz udziałami w gruncie:

- 1) lokalu mieszkalnego nr 1 o powierzchni użytkowej 34,71 m² (udział w gruncie 4893/55872), mieszczącym się w budynku przy ul. Wyzwolenia 19 w Barcinie położonym na terenie działki nr 189, obręb ewidencyjny nr 2 miasta Barcin, dla której w Sądzie Rejonowym w Szubinie prowadzona jest księga wieczysta nr BY1U/00016124/5;
- 2) lokalu mieszkalnego nr 4 o powierzchni użytkowej 53,81 m² (udział w gruncie 6007/55872), mieszczącym się w budynku przy ul. Wyzwolenia 19 w Barcinie położonym na terenie działki nr 189, obręb ewidencyjny nr 2 miasta Barcin, dla której w Sądzie Rejonowym w Szubinie prowadzona jest księga wieczysta nr BY1U/00016124/5;
- 3) lokalu mieszkalnego nr 9 o powierzchni użytkowej 50,66 m² (udział w gruncie 6990/58266), mieszczącym się w budynku przy ul. Żnińskiej 21 w Barcinie położonym na terenie działki nr 60, obręb ewidencyjny nr 2 miasta Barcin, dla której w Sądzie Rejonowym w Szubinie prowadzona jest księga wieczysta nr BY1U/00035548/2.

2. Rzuty pomieszczeń lokali ujętych w ust. 1 pkt 1 - 3 stanowią załączniki graficzne Nr 1 - Nr 6 do niniejszej uchwały.

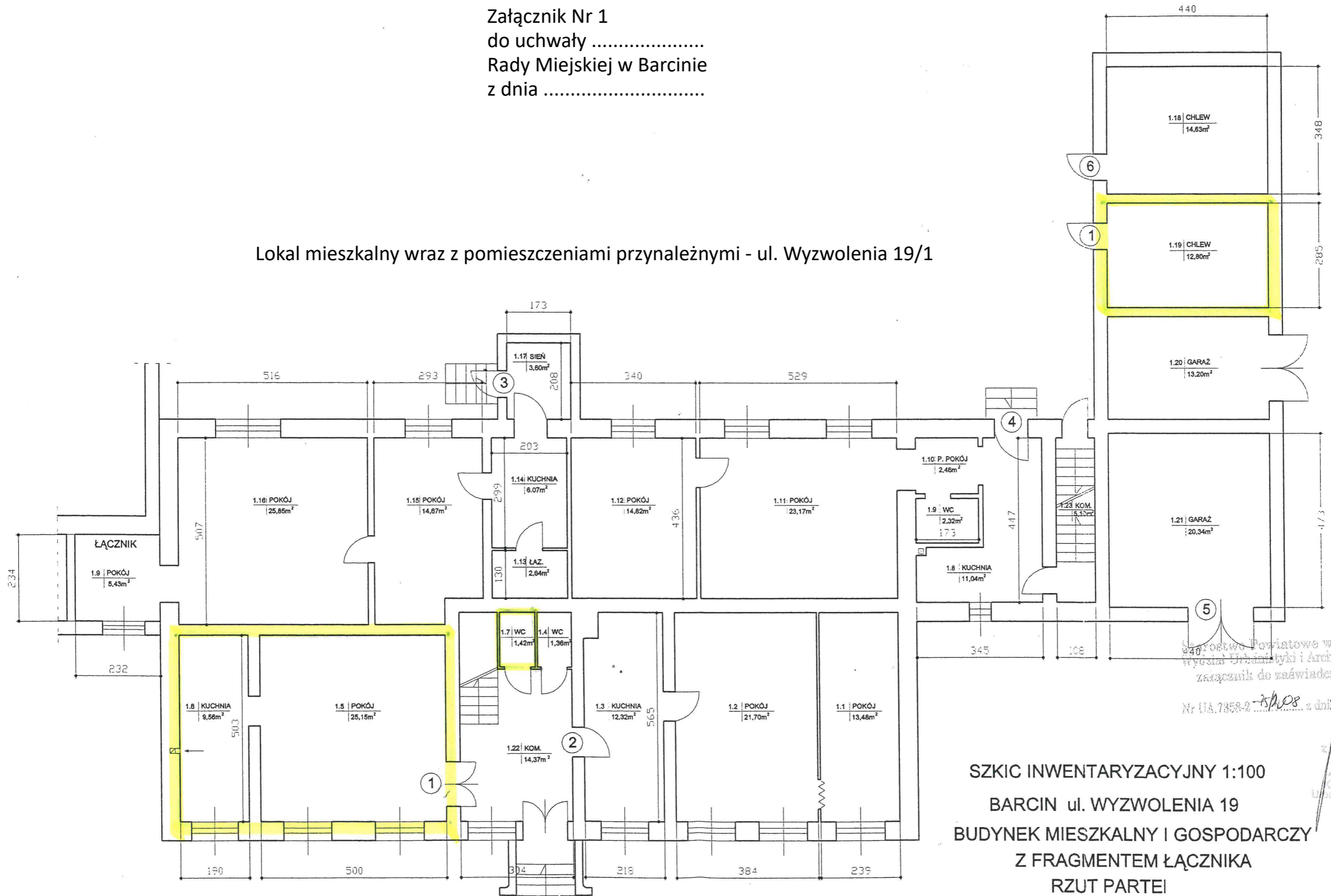
§ 2. Wykonanie uchwały powierza się Burmistrzowi Barcina.

§ 3. Uchwała wchodzi w życie z dniem podjęcia.

^[1] Zmiany tekstu jednolitego wymienionej ustawy zostały ogłoszone w Dz. U. z 2025 r., poz. 1436; Dz. U. z 2026 r., poz. 252.

Załącznik Nr 1
do uchwały
Rady Miejskiej w Barcinie
z dnia

Lokal mieszkalny wraz z pomieszczeniami przynależnymi - ul. Wyzwolenia 19/1

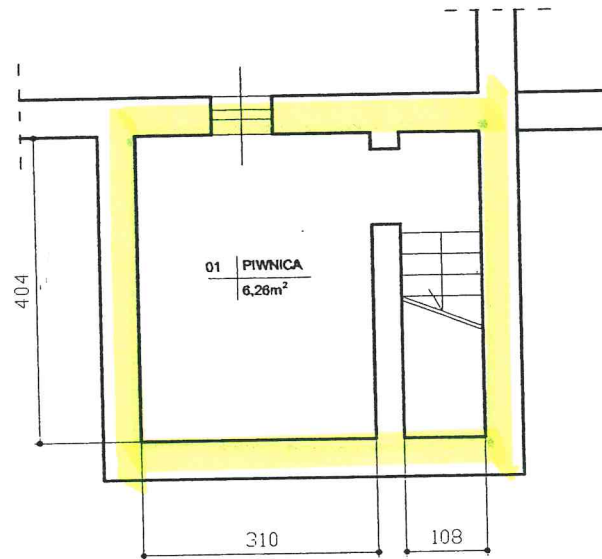


SZKIC INWENTARYZACYJNY 1:100
BARCIN ul. WYZWOLENIA 19
BUDYNEK MIESZKALNY I GOSPODARCZY
Z FRAGMENTEM ŁĄCZNIKA
RZUT PARTEI

Biuro Projektowe Powiatowe w Żmigrodzie
Wydział Urbanistyki i Architektury
załącznik do zaświadczenia
Nr UA.7358-2 z dnia 2008.09.10 40

z up. STAROSTY
August Klymer
Główny inżynier
Urbanistyki i Architektury

Piwnica przynależna do lokalu mieszkalnego - ul. Wyzwolenia 19/4



Starostwo Powiatowe w Żninie
Wydział Urbanistyki i Architektury
załącznik do świadectwa

Nr UA.7358-2-2/2008 z dn. 2008-09-19

SZKIC INWENTARYZACYJNY 1:100
BARCIN ul. WYZWOLENIA 19
BUDYNEK MIESZKALNY
RZUT PIWNIC

Starosta Powiatowy
[Signature]

Załącznik Nr 4
do uchwały
Rady Miejskiej w Barcinie
z dnia

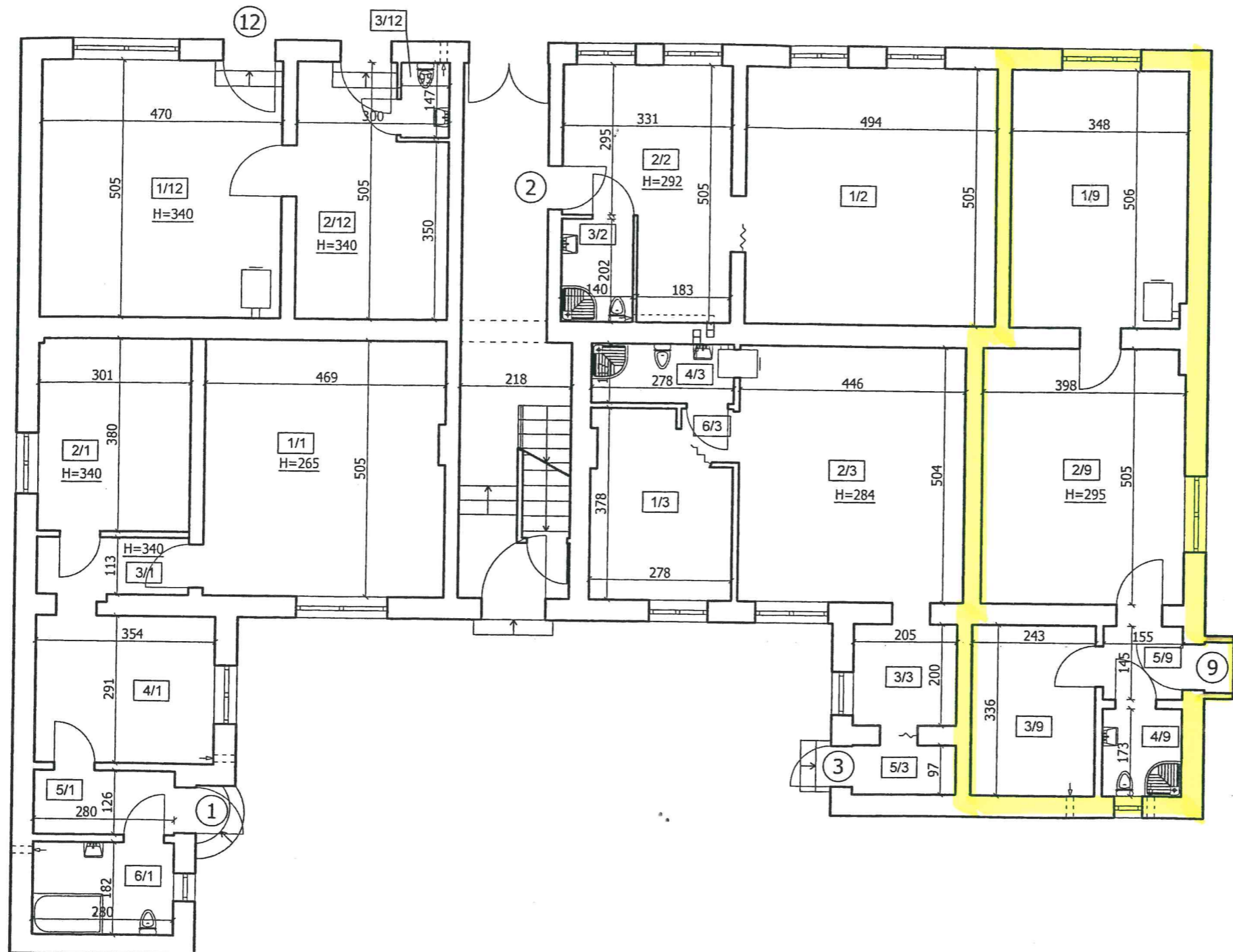
**INWENTARYZACJA
RZUT PARTERU 1 : 100**

**BUDYNEK ZLOKALIZOWANY W BARCINIE
PRZY UL. ŻNIŃSKIEJ 21
NA DZIAŁCE NR 60**

IDENTYFIKATOR DZIAŁKI 041901_4.0002.60

IDENTYFIKATOR BUDYNKU: 041901_4.0002.244_BUD

PARTER - zestawienie pomieszczeń i powierzchni użytkowej lokali



oznaczenie	pomieszczenie	powierzchnia użytkowa (m ²)
Lokal mieszkalny nr 1		
1/1	pokój	23,68
2/1	pokój	11,44
3/1	przedpokój	3,81
4/1	kuchnia	10,30
5/1	korytarz	3,53
6/1	łazienka z WC	5,12
	razem	57,88
Lokal mieszkalny nr 2		
1/2	pokój	24,95
2/2	kuchnia	13,61
3/2	łazienka z WC	2,83
	razem	41,39
Lokal mieszkalny nr 3		
1/3	pokój	9,30
2/3	pokój	22,48
3/3	kuchnia	4,00
4/3	łazienka z WC	3,60
5/3	korytarz	2,00
6/3	przedpokój	0,90
	razem	42,28
Lokal mieszkalny nr 9		
1/9	pokój	17,54
2/9	pokój	20,03
3/9	kuchnia	8,16
4/9	łazienka z WC	2,68
5/9	korytarz	2,25
	razem	50,66
Lokal użytkowy nr 12		
1/12	pomieszczenie użytkowe	23,74
2/12	pomieszczenie użytkowe	13,61
3/12	WC	1,40
	razem	38,75

Lokal mieszkalny - ul. Żnińska 21/9

Załącznik Nr 5
do uchwały
Rady Miejskiej w Barcinie
z dnia

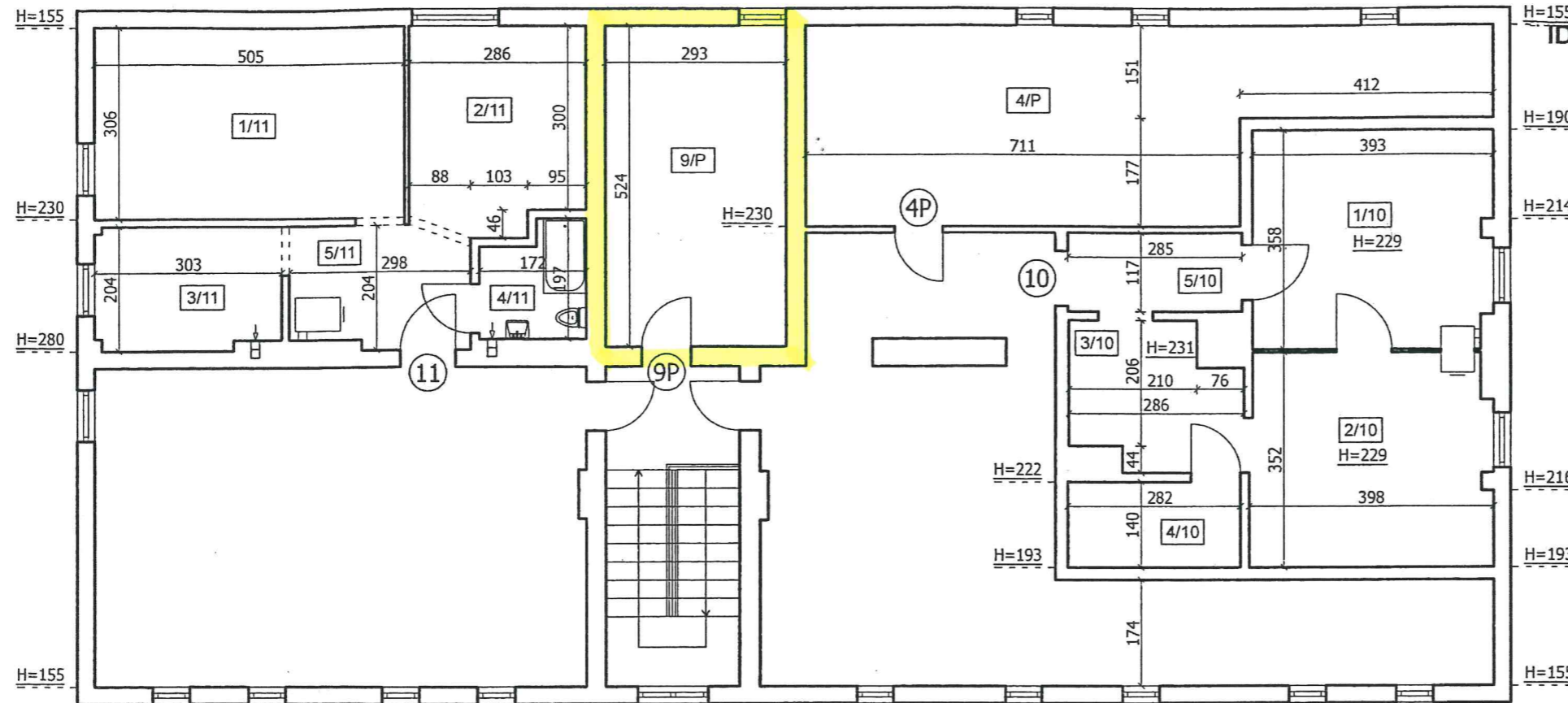
**INWENTARYZACJA
RZUT PODDASZA 1 : 100**

BUDYNEK ZLOKALIZOWANY W BARCINIE
PRZY UL. ŻNIŃSKIEJ 21
NA DZIAŁCE NR 60

Strych przynależny do lokalu mieszkalnego - ul. Żnińska 21/9

IDENTYFIKATOR DZIAŁKI 041901_4.0002.60

IDENTYFIKATOR BUDYNKU: 041901_4.0002.244_BUD



PODDASZE - zestawienie pomieszczeń i powierzchni użytkowej lokali

oznaczenie	pomieszczenie	powierzchnia użytkowa (m ²)
Lokal mieszkalny nr 10		
1/10	pokój	10,45
2/10	pokój	9,74
3/10	kuchnia	6,17
4/10	łazienka z WC	1,97
5/10	korytarz	3,33
	razem	31,66
Lokal mieszkalny nr 11		
1/11	pokój	7,56
2/11	pokój	6,00
3/11	kuchnia	6,00
4/11	łazienka z WC	2,96
5/11	przedpokój	5,39
	razem	27,91
Pomieszczenie przynależne do lokalu mieszkalnego nr 4		
4P	strych	15,00
Pomieszczenie przynależne do lokalu mieszkalnego nr 9		
9P	strych	9,30

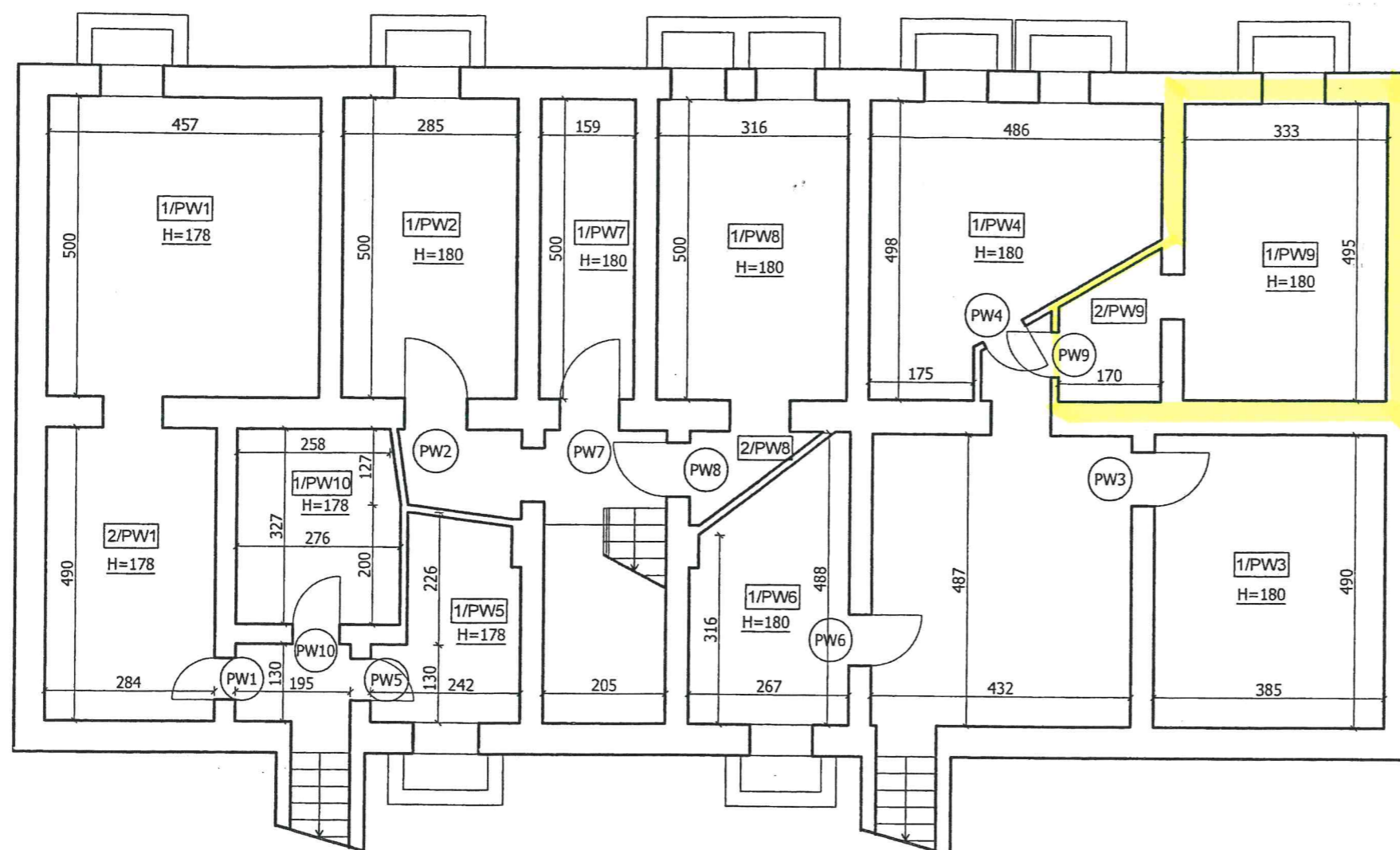
Załącznik Nr 6
do uchwały
Rady Miejskiej w Barcinie
z dnia

INWENTARYZACJA RZUT PIWNIC 1 : 100

BUDYNEK ZLOKALIZOWANY W BARCINIE
PRZY UL. ŻNIŃSKIEJ 21
NA DZIAŁCE NR 60

IDENTYFIKATOR DZIAŁKI 041901_4.0002.60

IDENTYFIKATOR BUDYNKU: 041901_4.0002.244_BUD



PIWNICA - zestawienie powierzchni użytkowej pomieszczeń

oznaczenie	pomieszczenie	powierzchnia użytkowa (m ²)
Pomieszczenia przynależne do lokalu mieszkalnego nr 1		
1/PW1	piwnica	11,42
2/PW1	piwnica	6,96
	razem	18,38
Pomieszczenie przynależne do lokalu mieszkalnego nr 2		
1/PW2	piwnica	7,12
Pomieszczenie przynależne do lokalu mieszkalnego nr 3		
1/PW3	piwnica	9,43
Pomieszczenie przynależne do lokalu mieszkalnego nr 4		
1/PW4	piwnica	8,23
Pomieszczenie przynależne do lokalu mieszkalnego nr 5		
1/PW5	piwnica	3,55
Pomieszczenie przynależne do lokalu mieszkalnego nr 6		
1/PW6	piwnica	5,40
Pomieszczenie przynależne do lokalu mieszkalnego nr 7		
1/PW7	piwnica	4,00
Pomieszczenia przynależne do lokalu mieszkalnego nr 8		
1/PW8	piwnica	7,90
2/PW8	piwnica	0,95
	razem	8,85
Pomieszczenia przynależne do lokalu mieszkalnego nr 9		
1/PW9	piwnica	8,24
2/PW9	piwnica	1,70
	razem	9,94
Pomieszczenie przynależne do lokalu mieszkalnego nr 10		
1/PW10	piwnica	4,45

Piwnice przynależne do lokalu mieszkalnego - ul. Żnińska 21/9

WYKON

UZASADNIENIE

Lokale mieszkalne przeznaczone do sprzedaży położone przy ul. Wyzwolenia 19/1, ul. Wyzwolenia 19/4 i ul. Żnińskiej 21/9 w Barcinie, stanowiące własność Gminy Barcin nie są użytkowane, wobec czego istnieje możliwość ich zbycia w drodze przetargu, pod wyrażeniu zgody przez Radę Miejską w Barcinie na podstawie stosownej uchwały.

W związku z powyższym podjęcie niniejszej uchwały uważa się za zasadne.

Sporządził i referuje na komisjach Rady Miejskiej:

Krzysztof Nowakowski - Inspektor ds. gospodarki nieruchomościami

Zatwierdził i referuje na sesji Rady Miejskiej:

Eliza Graczyk - Kierownik Ref. Gosp. Kom., Przestrz. i Ochrony Środowiska

Akceptuje:

Michał Pęziak - Burmistrz Barcina

Wnoszę o wprowadzenie niniejszego projektu uchwały do porządku obrad.

.....
Burmistrz Barcina